

# Entreprises, Investisseurs, État et Parties prenantes : Toutes et tous doivent contribuer – ensemble – aux solutions de nos grands enjeux planétaires

## L'Observatoire de la Matérialité publie les résultats de son enquête auprès de la société française

Dans le cadre de l'**Observatoire de la Matérialité**, **ENGIE, Michelin et SUEZ** ont souhaité interroger les Français sur le rôle et les enjeux prioritaires de l'entreprise pour les années à venir. Alors qu'à l'échelle internationale près de 80%\* des entreprises mentionnent désormais les « Objectifs de Développement Durable » (ODD), cadre mondial élaboré par les Nations Unies auquel tous peuvent se référer, l'enquête de l'Observatoire permet de mieux comprendre les priorités de la société civile, en France. Une très large majorité de Français considère que la finalité de l'entreprise est de **créer de la valeur pour l'ensemble de son écosystème** (salariés, clients, fournisseurs, société civile, etc.), et non plus exclusivement pour ses actionnaires. Une **convergence d'intérêts** se dessine par ailleurs entre grand public et entreprises sur les deux enjeux jugés prioritaires et pour lesquels les entreprises peuvent apporter des solutions concrètes : le climat, la question de la qualité de l'air – au cœur de l'actualité ! – et l'emploi. C'est aussi sur les enjeux en prise directe avec le business que les entreprises sont reconnues comme les plus légitimes à apporter des solutions : innovation, digitalisation, insertion professionnelle, et cyber sécurité. Enfin, le grand public attend également un engagement de ces dernières aux côtés des autres acteurs de notre société – en particulier de l'État – pour démultiplier l'impact de chacun.

Alors que le gouvernement mène actuellement une réflexion sur la relation entre entreprise et intérêt général dans le cadre du Plan d'Action pour la Croissance et la Transformation des Entreprises (PACTE), les résultats sont éloquentes : c'est un **tout nouveau modèle de croissance** qui est ainsi appelé à émerger aux yeux du grand public, devant conjuguer performance économique / financière et externalités positives. **C'est d'ailleurs par sa nature même d'acteur économique et social que l'entreprise doit contribuer à répondre aux grands enjeux actuels et à venir de la société** : via ses produits et services, la transformation profonde de l'ensemble de sa chaîne de production et de création de valeur et via sa capacité à mobiliser l'ensemble de ses partenaires économiques. Longtemps considérée comme étant exclusivement au service de la performance opérationnelle et financière, l'entreprise doit – et peut – désormais assumer pleinement sa **nature d'organisme vivant**, voué à interagir avec son écosystème et chacune de ses parties prenantes.

### 3 enseignements clés

**#1** Générer croissance et externalités positives :  
deux composantes majeures au service d'une même performance

**#2** Partager  
– tous ensemble –  
la responsabilité des solutions

**#3** Privilégier  
– au plus vite –  
deux grands enjeux :  
le Climat et l'Emploi

\*D'après le rapport « Reporting Matters 2017 » du WBCSD

### Une démarche – collective – de réflexion sur la contribution de l'entreprise à la société

Ces résultats viennent alimenter la réflexion menée conjointement par plusieurs grandes entreprises françaises dans le cadre des travaux de l'Observatoire de la Matérialité, sur l'évolution du rôle de l'entreprise et sur sa contribution de long terme à la société. Alors que l'écoute des parties prenantes devient de plus en plus incontournable pour construire des stratégies d'entreprise pérennes et pertinentes, cette démarche collective innovante répond à la volonté commune de ces entreprises de se développer en phase avec les attentes de leurs différents publics, dans une démarche de progrès, et d'avancer – ensemble – vers une économie plus positive, plus contributrice – donc plus responsable.

**MÉTHODOLOGIE** : Enquête quantitative réalisée en France auprès d'un échantillon représentatif de la population française (1045 répondants) âgée de 18 ans et plus. L'échantillon a été constitué selon la méthode des quotas, au regard des critères de sexes, de régions et d'âges, ainsi que de catégories socioprofessionnelles. L'échantillon a été interrogé par voie électronique du 22 au 24 janvier 2018.

## #1 Générer croissance et externalités positives : deux composantes majeures au service d'une même performance

Si le rôle économique de l'entreprise reste largement reconnu par plus d'1 Français sur 2 (53 % des répondants considèrent que l'entreprise doit générer en priorité des profits pour ses actionnaires), plus de 80% estiment désormais que **l'entreprise doit générer des externalités positives pour l'ensemble de ses parties prenantes\***.

Sur la question des **moyens à mettre en œuvre par les entreprises** pour contribuer et apporter des solutions aux enjeux de société, le grand public attend principalement des entreprises qu'elles transforment leur chaîne d'approvisionnement (49%) et leurs offres de produits et services (43%). Le « business » est identifié comme le principal levier d'engagement et d'actions des entreprises, en lien avec leur raison d'être.



## #2 Partager – tous ensemble – la responsabilité des solutions

Au delà de la reconnaissance de la contribution des entreprises, **l'étude révèle également une demande de réponse concertée entre les différents acteurs de la société civile** : État, entreprises, associations et consommateurs. Tous ont un rôle à jouer afin de répondre aux grands enjeux de demain.

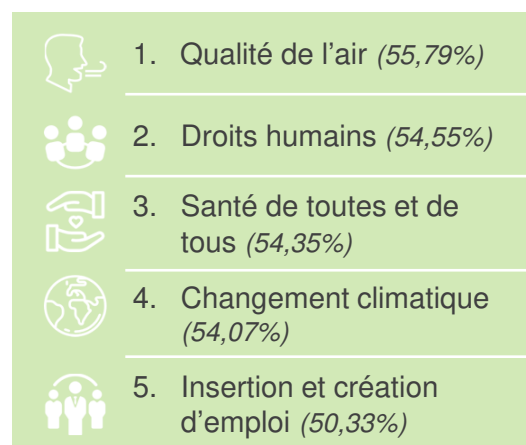
Si l'État reste – en moyenne – l'acteur le plus attendu par les Français pour agir sur l'ensemble des enjeux de société, on observe **un équilibre dans la répartition des responsabilités entre acteurs**. Investisseurs et entreprises sont notamment reconnus comme **moteurs sur les sujets d'avenir : emploi et nouvelles technologies**, tandis que la légitimité de l'État s'affirme sur les grands enjeux sociétaux – développement des communautés locales (50%), santé, réduction des inégalités, droits humains. Les Français identifient, en outre, de nouveaux acteurs clés pour apporter des solutions à certains enjeux – à l'image des associations et ONG à propos des droits humains – preuve que chacun doit désormais contribuer, selon son rôle et son expertise.

**Acteurs les plus attendus par enjeu**  
Pour chacun des enjeux ci-dessous, quel est l'acteur dont le rôle vous semble le plus important ?

Développement des communautés locales	<b>État</b> (50%)
Insertion et création d'emploi	<b>Entreprises</b> (49%)
Innovation et soutien aux start-ups	<b>Investisseurs</b> (37%)
Nouveaux modèles de consommation	<b>Consommateurs</b> (42%)
Qualité de l'air	<b>Entreprises</b> (33%) et <b>État</b> (30%)

## #3 Privilégier – au plus vite – deux grands enjeux : le Climat et l'Emploi

Interrogés sur les enjeux qu'ils estiment prioritaires, les Français sont plus de 50% à retenir la qualité de l'air, les droits humains, la santé, le changement climatique et la création d'emplois. Un fort consensus se dessine donc, deux mois après la COP23 et le *One Planet Summit*. Lors de ces deux temps forts, les entreprises ont réaffirmé leur engagement – aux côtés des États – en faveur de la lutte contre le réchauffement climatique.



---

## L'Observatoire de la Matérialité

---

L'Observatoire de la Matérialité est un *Think & Do Tank* porté par l'Institut du Capitalisme Responsable (ICR) qui a vocation à mener un travail de réflexion – de manière partagée et co-construite – sur les enjeux des prochaines années et l'évolution du rôle des entreprises dans la société. Il réunit les décideurs de plusieurs grandes entreprises partenaires.

### POUR ALLER PLUS LOIN

La suite des résultats de l'étude – comprenant notamment les enjeux considérés comme prioritaires pour chaque secteur de l'économie, les leviers d'actions des entreprises pour apporter une solution à ces enjeux ou les critères sur lesquels juger l'efficacité de leur engagement – **sera dévoilée dans les Rapports Intégrés et de Développement Durable des entreprises partenaires.**

---

## L'Institut du Capitalisme Responsable

---

L'Institut du Capitalisme Responsable (ICR) est un centre de recherche appliquée sur la « pensée intégrée » et responsable, pour les entreprises, les investisseurs et plus globalement la communauté financière. Organisation indépendante et non génératrice de profit, l'Institut conçoit, pilote et anime des groupes de travail entre dirigeants d'entreprises, membres de la société civile et experts de Place. Ceux-ci souhaitent faire avancer – ensemble – les entreprises, les investisseurs et plus globalement la communauté financière vers une pensée plus intégrée, plus responsable et plus durable.

Sa gouvernance est constituée i) d'un Conseil d'Administration, instance décisionnelle qui rassemble 11 dirigeantes et dirigeants d'entreprises, ii) d'un Collège des Experts, instance consultative et force de proposition de 26 personnalités interdisciplinaires, et iii) d'un Bureau, instance de pilotage. Il rassemble 4 *Think & Do Tanks* actifs et 4 événements de Place sur des thématiques relatives à l'objectif de l'Institut. L'ICR compte, à ce jour, plus de 150 membres. Il adhère aux principes du Global Compact.

Dans le cadre de l'Observatoire de la Matérialité, l'Institut du Capitalisme Responsable a reçu le support de Capitalcom pour la conduite de cette étude.

### Capitalcom

Partenaire stratégique de l'ICR, Capitalcom est une société de Conseil et de Communication sur la performance responsable qui accompagne les entreprises dans ses 3 core businesses : l'*Integrated Thinking*, la Gouvernance et la Mixité, en adoptant une démarche sur mesure. Capitalcom est leader en France dans les domaines du rapport intégré et des Assemblées Générales.

---

## Contacts

---

### Thierry Touchais - Directeur opérationnel & développement

☎ : 01 84 25 03 74

@ : [ttouchais@institutcr.com](mailto:ttouchais@institutcr.com)

### Marie Pecquerie – Chargée de mission Relations Presse

☎ : 01 84 25 03 75

@ : [mpecquerie@institutcr.com](mailto:mpecquerie@institutcr.com)



<http://www.capitalisme-responsable.com>

Institut du Capitalisme Responsable

@Institut\_CR